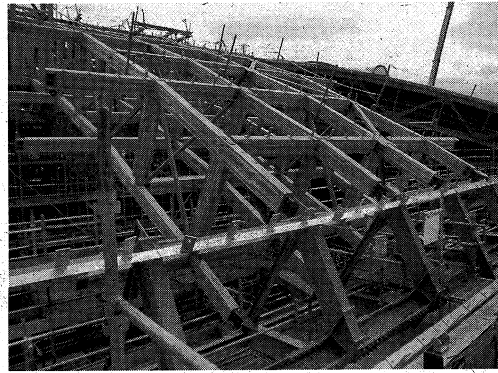


汎用杉中断面構造用集成材で大スパン確保

五條総合体育館



上弦材と下弦材を接合した構造

奈良県産材をふんだんに使用

奈良県産材を全面に使用した五條総合体育館(仮称)が、9月の完成を目指して急ピッチで建設を進めている。同体育館はアリーナ棟、下屋棟を合わせ延べ床面積5031平方メートル。特にアリーナ棟屋根は50近い大スパンを必要とするが、300メートルの杉中断面構造用集成材木造トラスユニットに軽量鉄骨ブレースを配した構造で対応、巨大屋根部位全体を補強するために、対角線上に鉄骨箱型断面キール梁を架け渡したハイブリッド構造で構成する。内装材でも県産材、桧が全面に使用される。

同体育館は五條市上に建設されているものの建築事務所(五條野(こうすけ)公園内)で、老朽化した旧体育館の建て替え及び奈良県南部地域建設工事共同企業体(東都)・施工は村本建設・田原建設特定建設工事共同企業体・体育館の延べ床面積は5031平方メートル、建築面積4445平方メートル。最高高約20メートル。用途は体育館、集会場。4月から工事を開始し、集会所が入ったこと。発注はとから、高い耐火性能を要求された。構造は計監修は杉本洋文氏(東海大学教授)、設計はたか計は、たか

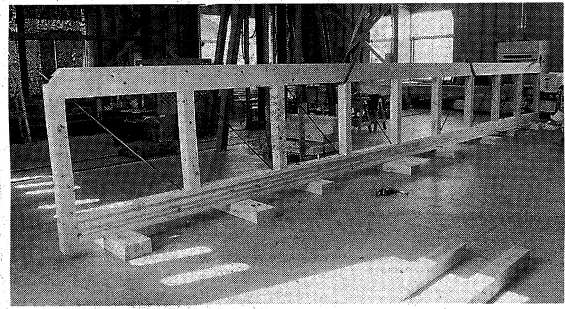
平行弦トラスの曲げ破壊試験公開

地域材とプレカットで大スパン

栃木県林業センター

栃木県林業センター(宇都宮市)は、栃木県産材を活用して稲山正弘東京大学大学院教授が開発した平行弦トラスの曲げ破壊試験を公開した。一般流通サイズの製材と構造用集成材及び既製品の鋼材を主要部材としたハイブリッドトラスで、10・8メートルで実施した荷重試験は等間隔の2点(両端部から3・6メートル)で試験機の限度となる400キロ(113千N)まで加力したが、試験体は破壊に至らなかった。

試験体の平行弦トラスは、上弦材は桧KD又は幅1200×高さ1材(4メートル×1200×2)、下弦材は杉びり5メートル×1200×24



一般流通サイズの製材と構造用集成材及び既製品の鋼材を主要部材とした平行弦トラス。試験体長は10.92メートル

接合部は上弦材の継ぎ手が腰掛継ぎ、下弦材の継ぎ手がホソ差し十両ねじボルト、下限材の端部、束材はホソ差し。木材は、製材、集成材、プレカット材、鋼材を主要部材としたハイブリッド構造で、10・8メートルで実施した荷重試験は等間隔の2点(両端部から3・6メートル)で試験機の限度となる400キロ(113千N)まで加力したが、試験体は破壊に至らなかった。

稲山教授は「地域材の活用が、大スパンの確保に大きく貢献している」と話した。

暖シバグリ
無垢用接着剤/封止型水性ウレタン塗料
中部フローリング(株)
http://www.e-flooring.co.jp
本社 052-503-1626 東京 03-5634-8873
FAX 052-503-5577 大阪 06-6748-9650

「中断面構造用集成材のおさまりは誤差が大きい」と指摘する。同アライナは耐火性能を必要とするが、屋根トラス、木製ベンチによる内装木質化を行うため、今回は適合率

オイル徳島で県産材需要拡大を目指す

徳島県は、県民総ぐるみの木づかい運動推進を目指す。17日に「たくしま木づかい県民会議」を設立、会長に飯泉嘉門氏(徳島県知事)が就任した。たくしま木づかい会

住宅資材全般
北米、北欧、建材
ツーバイフォー・ディメンション部材
高級国産材・輸入材一式
株式会社 **ホクザイ**
本社 〒803-0801 北九州市小倉北区西港町15
☎093-561-3031 FAX 561-3037
営業所/北九州・福岡・久留米・大分
山口・プレカット事業部

神戸・西神戸・大阪
株名田商店
TEL 078(65)1111
FAX 078(65)1110

木曾松・米ヒバ・スプルース・米梅・櫻タモ等その他挽立材
本曾松神棚セット、浴槽なども取り扱っています
久山久木枝株式会社
本社 千葉県浦安市千鳥十三番地
電話 047(3)551000 代表
FAX 専用電話 047(3)551000

●市売日は 毎週木曜日
TEL 03(3521)7121(代)
●祭日市日の場合は翌日開市
●東木越谷センター 常時在庫豊富
埼玉県越谷市大間野町1-130
TEL 048(989)0171(代)
FAX 048(989)0174
東京木材市場株式会社
本社 東京都江東区新木場2-1-8
電話 03(3521)7111(代)
FAX 03(3521)7115
URL: http://www.tomoku-ichiba.co.jp