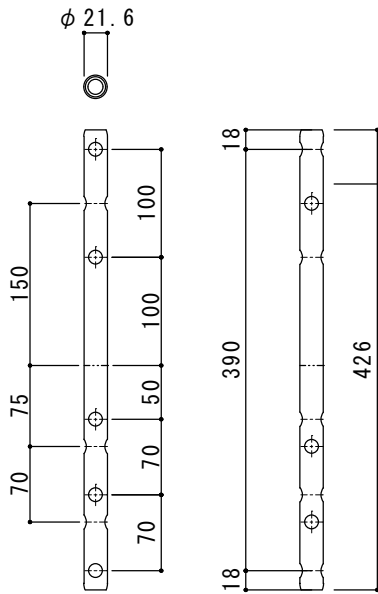


柱継ぎパイプ

HDP-CCH



※指示無き穴径はφ13

外 径－厚 さ

φ 21.6－2.4mm

各種耐力

短期基準引張耐力…41.4kNなど

(詳細は【Step-4 接合耐力 他】参照)

使用用途

柱継…柱-柱

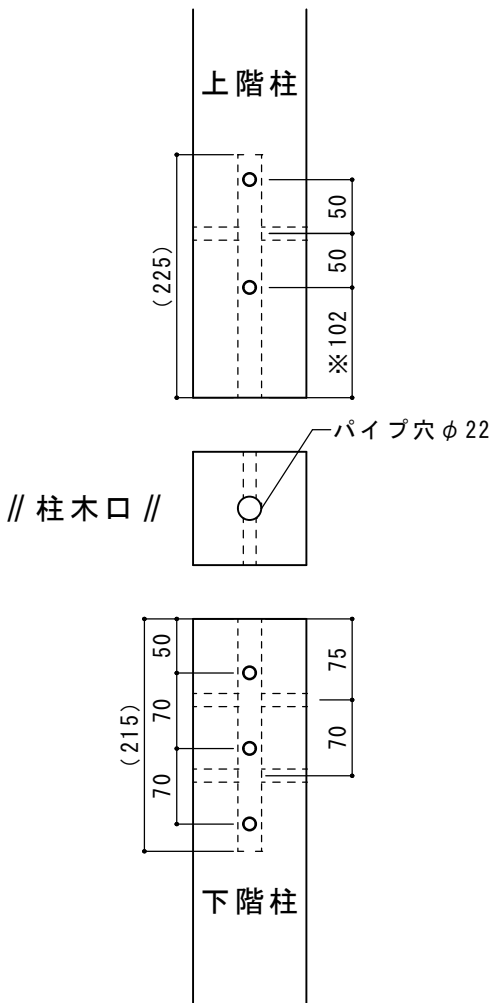
柱：105mm角以上

接合具

上階柱…ドリフトピン3本

下階柱…ボルト、ドリフトピン(計5本)

【仕口加工寸法】

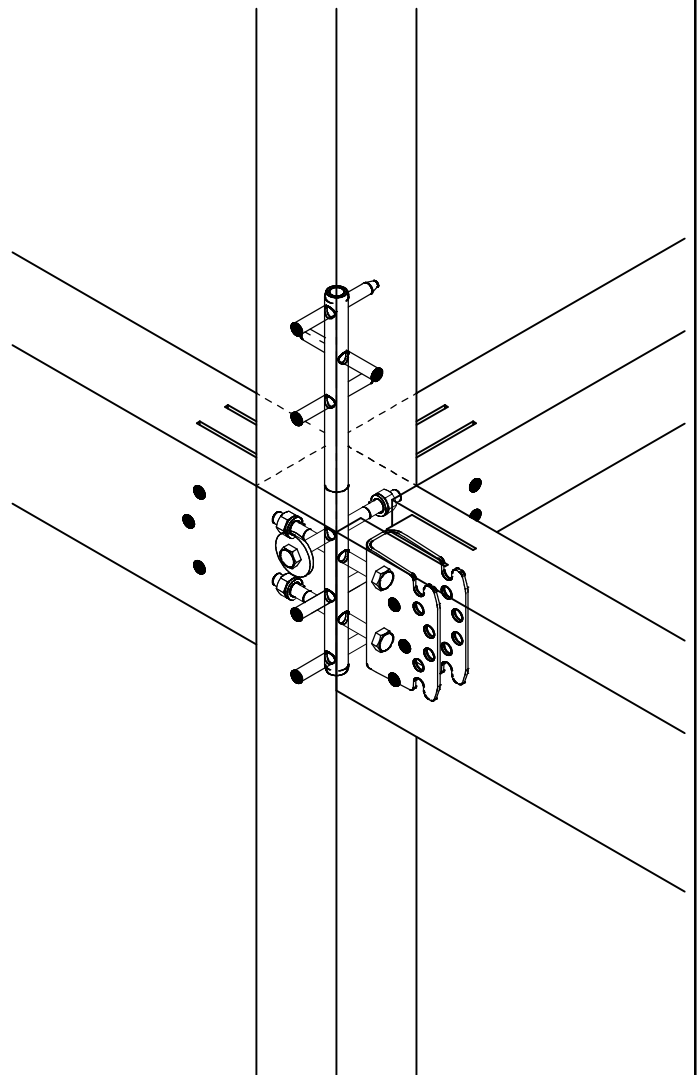


※102…堅い樹種は、102～101mmにて調整

※ボルト及びピン穴径はφ12

【基本納まり】

※柱継は2方向以上から横架材が取り付く部位で使用



柱脚・柱頭部 耐力一覧表

製品名	接合形式		短期基準耐力(kN)		試験時使用樹種
			引張 (N 値)	せん断	
HDP-CCH	アンカー直結	柱継	35.2 ※1	3.1 ※1	柱 材: スギKD 無等級
			41.4 (7.8)		柱 材: スプルス同一等級構成集成材 E95-F315

■表中の数値はハウスプラス確認検査(株)試験データ及び(株)タツミ社内試験データによる。

※1 (株)タツミ社内試験データによる

※2 N値に換算する場合は 耐力値÷5.3(1960N×2.7m) を基本に算出