

# アンカーボルト直結パイプ式柱脚金物 PXB

アンカーボルト直結パイプ式柱脚金物 HDCIII後継品

- 引張耐力アップ
- 施工性向上

## 4つのポイント

- POINT 1** パイプが引っ掛かり接合具穴が一致
- POINT 2** パイプを1種類に統一
- POINT 3** 専用接合具が必要ない
- POINT 4** めり込み防止プレート使用時でも最大40kNの引張耐力を発揮

## 耐力

製品名	接合形式	短期基準耐力(kN)			試験時使用木材規格
		引張	せん断	圧縮	
PXB	アンカーボルト直結 土台部	32.7	3.0	70.2 (102.1) ※5	柱：スギKD材 無等級
		37.4			柱：スギ同一等級構成集成材 E65-F255
		41.3			柱：スプルス同一等級構成集成材 E95-F315

表中の数値：ハウスプラス住宅保証(株)／(株)タツミ社内試験結果

※1. 試験時使用木材寸法 柱材：□105mm 土台材：幅=105mm せい=105mm

※2. アンカーボルトの材料強度等にご注意ください。

TRIS 異形クランクアンカーボルトM16(HTK-305)推奨

※3. N値に換算する場合は耐力値÷5.3(1960N×2.7m)を基本に算出

※4. 引張／せん断の耐力値はめり込み防止プレート(12mm厚以下)の使用有無を問わず同じ

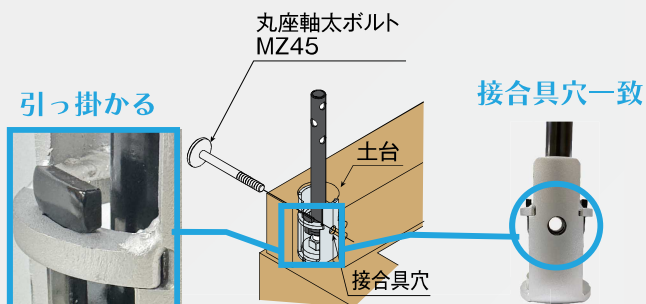
※5. 「TRIS めり込み防止プレートt12」を併用した場合の圧縮耐力



## POINT 1

### パイプが引っ掛かり接合具穴一致

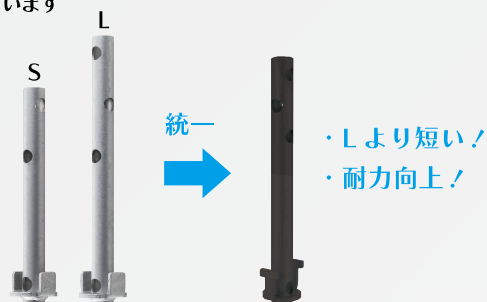
パイプが**引っ掛かる**ことにより**接合具穴が一致**するので簡単に接合具を入れることができます



## POINT 2

### パイプを1種類に統一

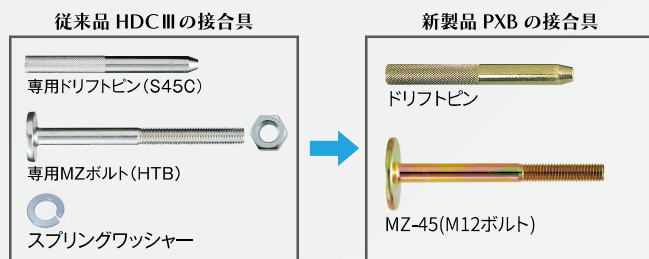
従来品では必要耐力によってS・Lのパイプ2種類から選ぶ必要がありましたがPXBでは**1種類に統一**しました  
ドリフトピンの配置を見直したことでパイプを短くしながら耐力も向上させています



## POINT 3

### 専用接合具が必要ない

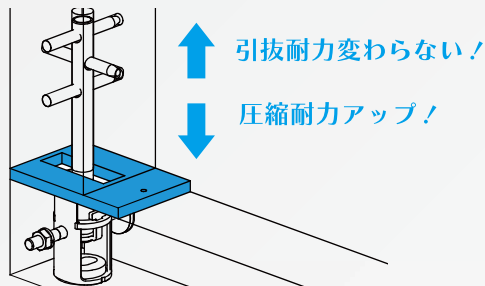
従来品では専用の接合具が必要でしたが、PXBは**通常のドリフトピン、ボルト**で施工できます



## POINT 4

### めり込み防止プレート使用時でも40kNの引張耐力に対応

めり込み防止プレート(12mm以下)の**有無を問わず**40kNの引張耐力に対応しています

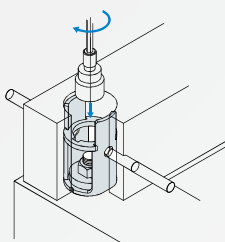


## 仕様

材 質	SS400(JIS G 3101) S40C(JIS G 4051) SM490(JIS G 3106)
表面処理	ラスパートノンクロム・カチオン電着塗装 電気亜鉛めっき(JIS H 8610) 三価有色クロメート
セット内容	PXBベース・PXBパイプ・丸座・PXB専用偏心座金t9 各1点
梱 包	5セット/ケース

## ■アンカーボルトが固定しやすい

- アンカーボルト用のルーズホール穴は±8mm程度と大きいです
- アンカーボルトのナットを仮固定する際、PXB ベースの横から施工できるため従来より施工性が格段に向上しています
- 推奨工具を用いると本締めが簡単です



### ANEX ビット交換式 ソケットアダプター

	ASAD-3E	ASAD-4E
サイズ	ASAD-3E: 差込角9.52mm ビット 2×53mm	ASAD-4E: 差込角12.7mm ビット 2×53mm
梱 包	1個/ケース	

## ■使用接合具 (M12ボルト: MB又はMZ45)

柱 側	ドリフトピン3本(別売品)
土 台 側	ドリフトピンまたはM12ボルト1本(別売品)
基 礎	アンカーボルトM16(別売品)

## ■寸法 ※( )内寸法値はPXB-120の数値

